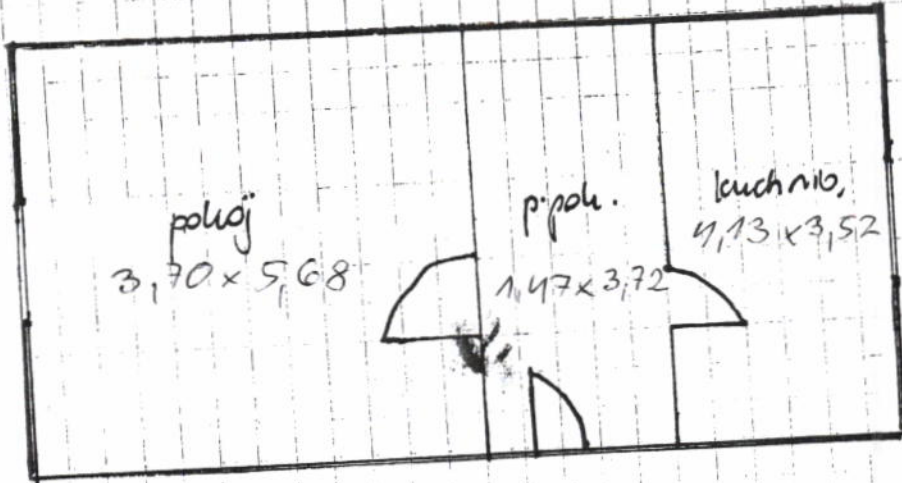


Szkic mieszkania
przy ul. Panewskiej 180/7



HC - suche ubiory na posesi

ODDZIAŁ EKSPLOATACJI BUDYNKÓW NR 5
Inspektor ds. Technicznych

Maria Błach

Na szkicu należy oznaczyć poszczególne pomieszczenia, drzwi, okna i połączenia z korytarzem.
(W przypadku lokali wielokondygnacyjnych należy zastosować dodatkowe arkusze na szkic każdej kondygnacji)

Sporządzając szkic lokalu/pomieszczenia oraz wypełniając niniejszy Protokół, należy stosować wyłącznie określenia typów pomieszczeń zawartych w załączniku do Protokołu zdawczo-odbiorczego lokalu mieszkalnego/ socjalnego/ pracowni twórcy/ zamiennego/ użytkowego/ pomieszczenia tymczasowego.

i. Elementy zewnętrzne lokalu/pomieszczenia

Element	Występuje	Uwagi, ogólna ocena
chody do lokalu	tak/nie*	